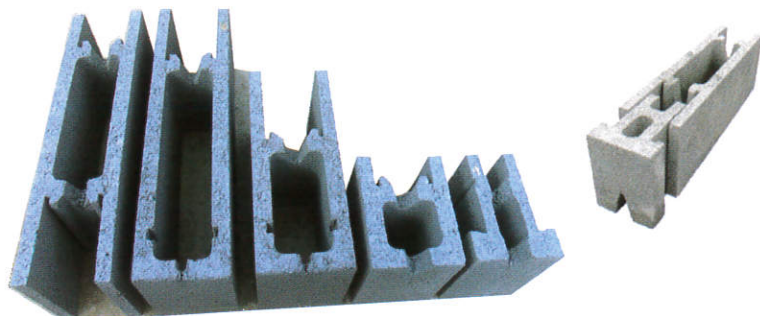




www.pomelbeton.com

**Vertical**  
**Bloc**  
INGÉNIERIE

VERTICAL BLOC EST UN SYSTEME  
CONSTRUCTIF NOVATEUR  
SOUS AVIS TECHNIQUE CSTB.

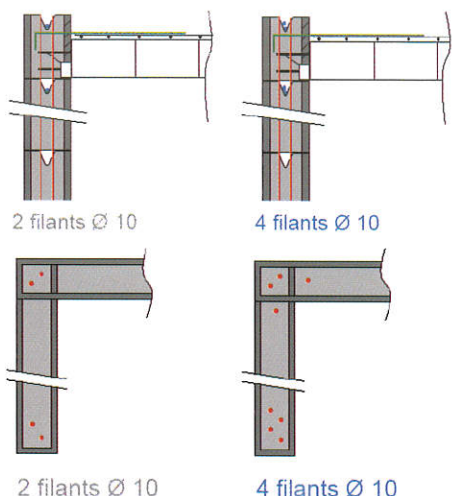


**Empilage simple et rapide**  
**Diminution des gestes techniques.**  
**Dimensions**

- 15X20X60.
- 15X20X40.
- 15X20X20.

**Systeme sans coupe avec le bloc tiroir**

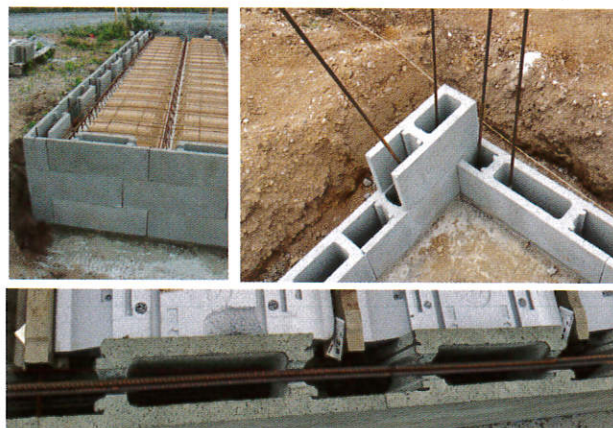
**Ferrailage simplifié et économique,**  
**parfaitement adapté en zone sismique.**



**Support d'enduit uniforme RT3**



**Mise en place plancher rapide et simple**



**BÉTON C25/30-S4 VOLUME : 72 LITRES / M<sup>2</sup>**

**RAPPORT QUALITÉ / PRIX MAITRISE**  
**1M<sup>2</sup> ACHETÉ 1M<sup>2</sup> POSÉ.**

**Simplicité de chiffrage des matériaux (1 type de bloc, 1 type d'acier, 1 volume béton)**

**Diminution de la pénibilité, poids du bloc le plus lourd : 17kg.**

**Amélioration de l'étanchéité à l'air plus inertie thermique et amélioration du phonique.**